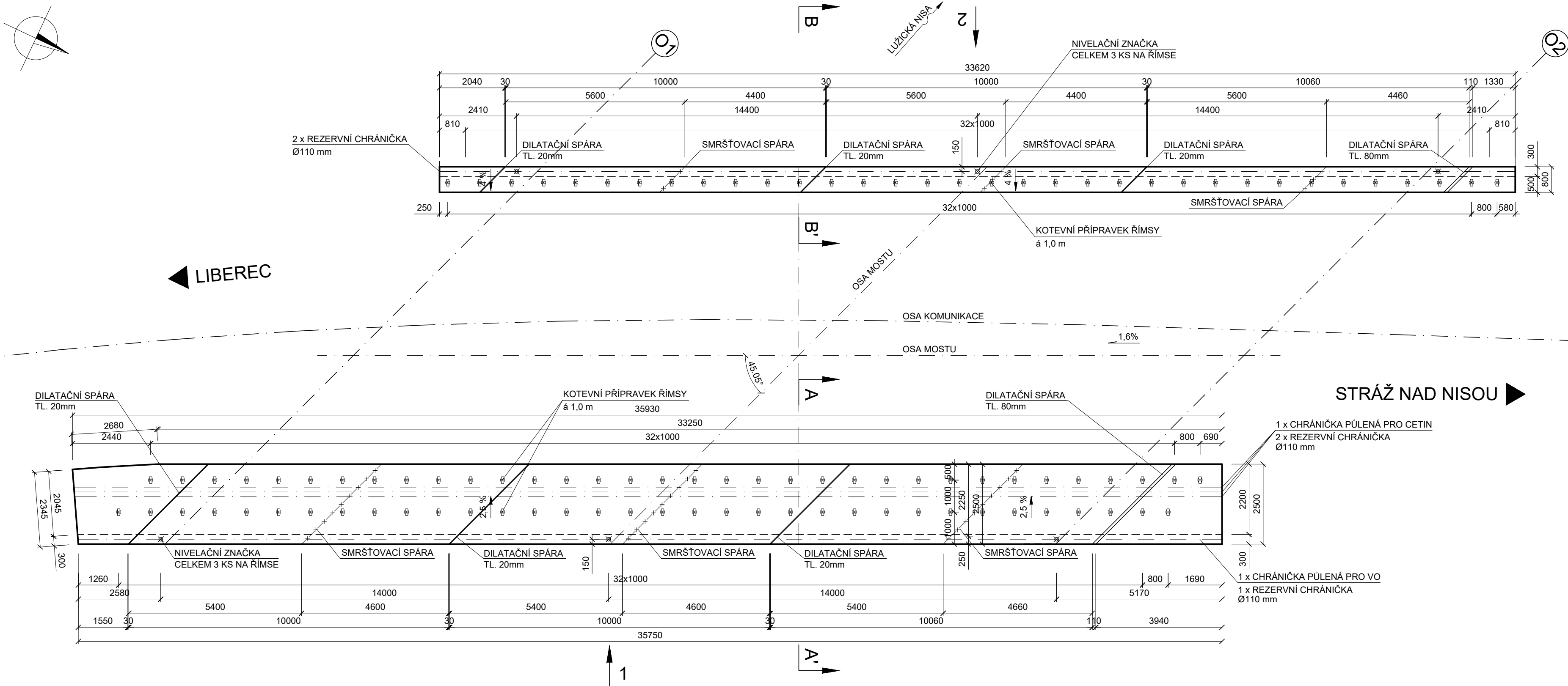
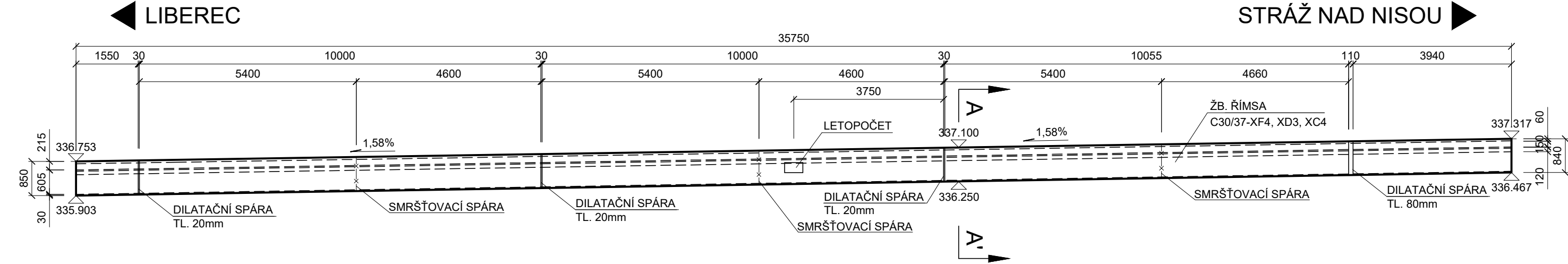


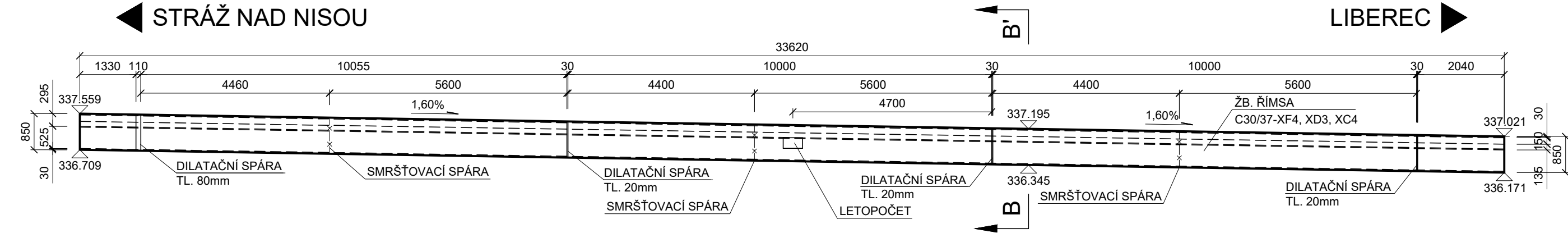
PŮDORYS M1:100



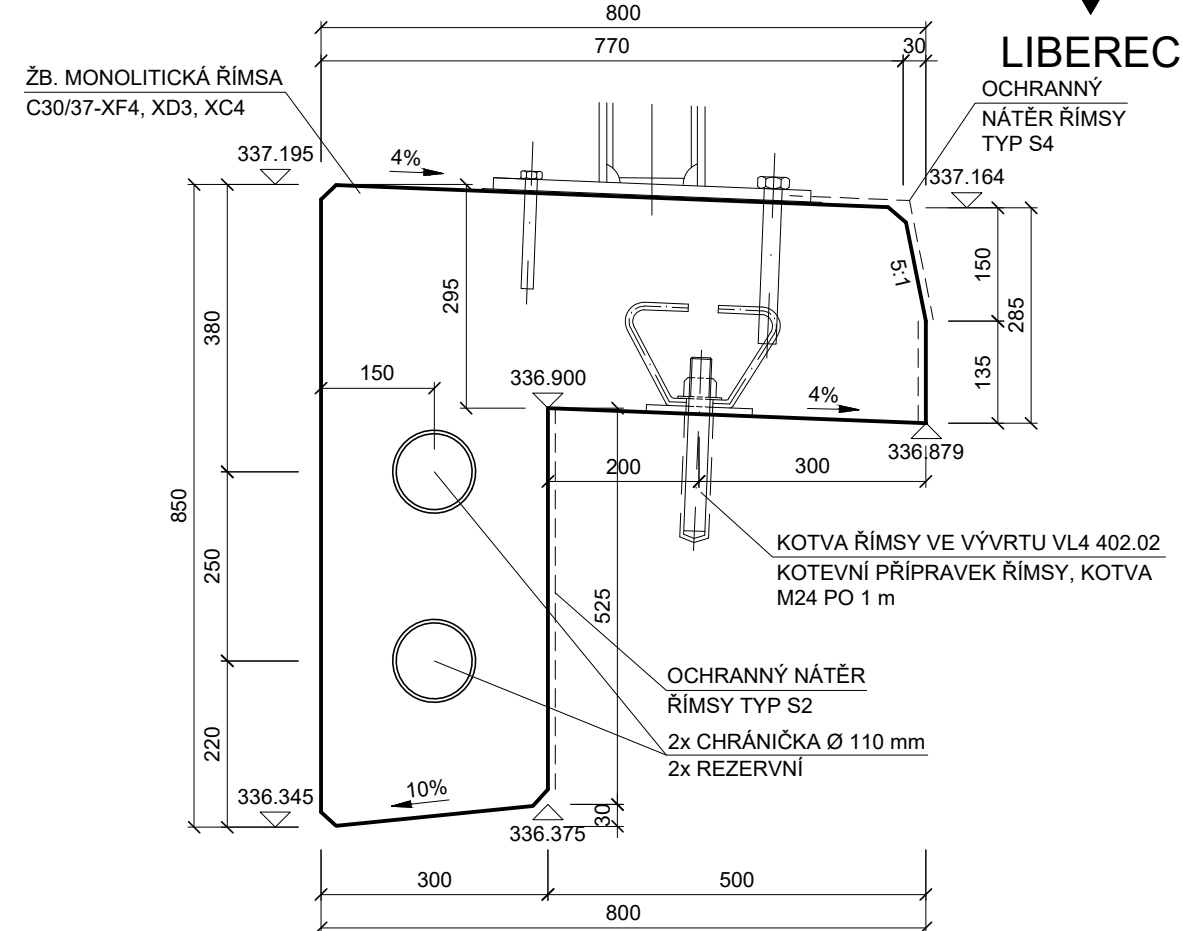
POHLED 1 M1:100



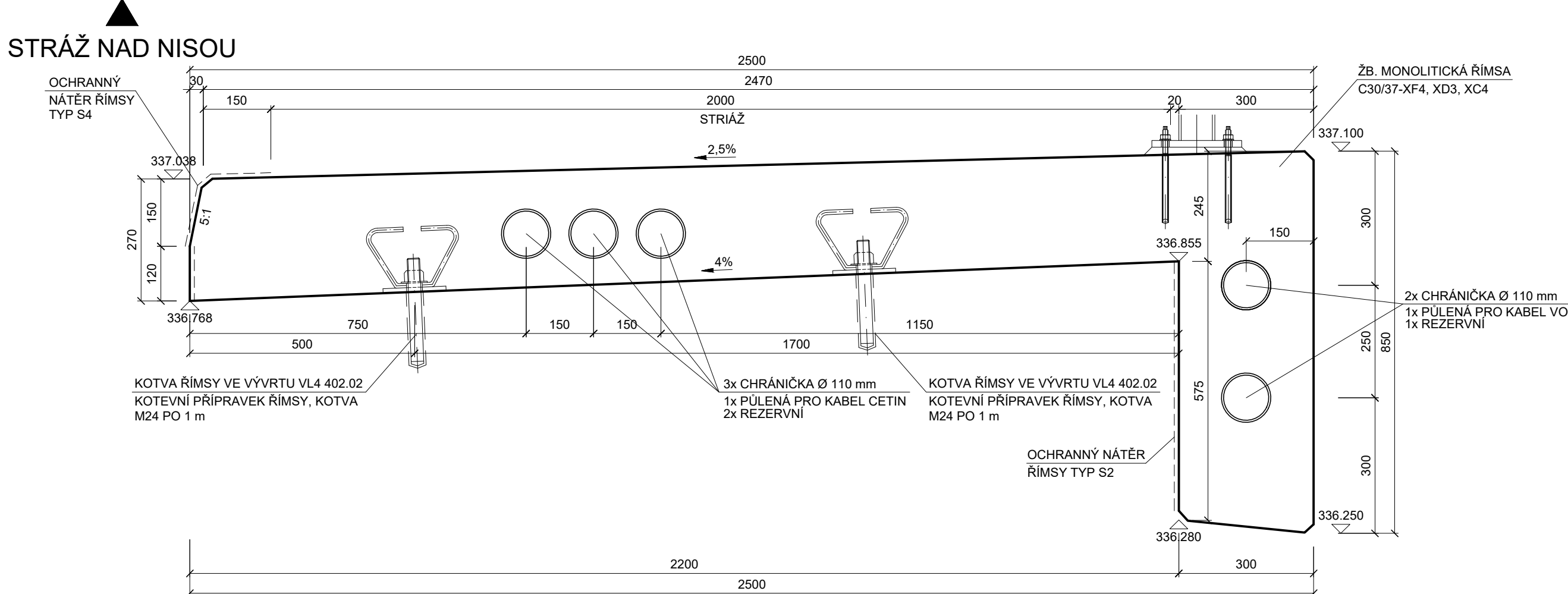
POHLED 2 M1:100



PŘÍČNÝ ŘEZ A-A' M1:10



PŘÍČNÝ ŘEZ B-B' M1:10



POUŽITÉ MATERIÁLY:

BETONY DLE ČSN EN 206+A1, TKP18
ŘÍMSY C30/37-XF4, XD3, XC4 41,90 m3

KONSTRUKČNÍ OCEL DLE ČSN EN 1090-2
KOTVENÍ ŘÍMS S355 J2

BETONÁŘSKÁ OCEL
DLE ČSN EN 10027-1 B500B

KATEGORIE POVRCHŮ BETONOVÝCH KONSTRUKCÍ (TKP18, 8.8.1)
- POHLEDOVÉ PLOCHY ŘÍMS
C2D - CELOPLOŠNÉ VÍCEVRSTVÉ DESKY SE STRUKTUROU DŘEVA ZPEVNĚNÉ POVRCHOVĚ PEČETÍČÍ PRYSKYŘIČNOU VRSTVOU
- NEPOHLEDOVÉ PLOCHY VŠECH KONSTRUKCÍ
Aa - NEHOBLOVANÁ PRKNA NA SRAZ
C1a - VODOVZDORNÁ PŘEKLIŽKA NEBO OCELOVÉ BEDNĚNÍ

POZNÁMKA:
- ZKOSENÍ VŠECH VIDITELNÝCH HRAN 20/20

GEOMETRICKÁ PŘESNOST:
(DLE TKP PK kap.1, příl. 9 A TKP PK, kap. 18)

TŘÍDY PŘESNOSTI:
- PRO ŘÍMSY 9

TOLERANCE ROVINATOSTI
DLE TAB. 4 V TKP PK, kap. 1, příl. 9

ODCHYLKY SVISLOSTI
DLE TAB. 5 V TKP PK, kap. 1, příl. 9

SOUŘADNICOVÝ SYSTÉM S-JTSK
VÝŠKOVÝ SYSTÉM BpV

INVESTOR				
STATUTÁRNÍ MĚSTO LIBEREC				
Magistrát města Liberec nám. Dr. E. Beneše 1/1 460 59 Liberec 1				
S.A.W. CONSULTING s.r.o.				
Božetěšická 216/34, 400 01 Ústí nad Labem				
středisko UL: Božetěšická 216/34, 400 01 Ústí n. L.				
web: www.sawconsulting.cz e-mail: info@sawconsulting.cz				
REKONSTRUKCE MOSTU LB-086 UL. LONDÝNSKÁ				
VYPRACOVAL	ZODPOVĚDNÝ PROJEKTANT	TECHNICKÁ KONTROLA	INVESTOR	STAT. MĚSTO LIBEREC
JANA MALINOVÁ	JAROSLAV ZAVADIL, DIS.	ING. LIBOR VYKOUKAL	2023-015	
DATUM	DUSP/PDPS			
08/2023				
STUPEŇ				
1:10, 1:100				
MĚŘÍTKO				
ČÁST DOKUM.				
D.1.2				
PŘÍLOHA				
TVAR A KOTVENÍ ŘÍMS				
Č. PŘÍLOHY				
6				